

Bergheimer Str. 130

Neubau Studentisches Wohnen

Bergheimer Str. 130, 69115 Heidelberg
Flurstück Nr. 1700



Haupthaus - Wohnung 12

1 Zimmer | Erdgeschoss



Wohnen	17,71 m ²
Bad	5,77 m ²
Terrasse	2,00m ²

Gartenanteil (ohne Terr.inkl.): 4,81 m²

GESAMT: 25,48 m²

Englerstraße 22 UG

i.V.: Hr. Thomas Unger
Karl-Metz Straße 1, 69115 Heidelberg
t.unger@immobilia-mayer.de

SSV ARCHITEKTEN

Marlene-Dietrich-Platz 1, 69126 Heidelberg
Tel. 06221-4068-0
office@ssv-architekten.de



Bergheimer Str. 130

Neubau Studentisches Wohnen

Bergheimer Str. 130, 69115 Heidelberg
Flurstück Nr. 1700



Haupthaus - Wohnung 13

2,5 Zimmer | Erdgeschoss



Diele	2,72 m ²
Bad	5,56 m ²
Küche	15,94 m ²
Zimmer 1	12,43 m ²
Zimmer 2	14,28 m ²
Terrasse	6,12 m ²
Gartenanteil (ohne Terr.inkl.): 12,21 m ²	

GESAMT: 57,05 m²

Englerstraße 22 UG

i.V.: Hr. Thomas Unger
Karl-Metz Straße 1, 69115 Heidelberg
t.unger@immobilia-mayer.de

SSV ARCHITEKTEN

Marlene-Dietrich-Platz 1, 69126 Heidelberg
Tel. 06221-4068-0
office@ssv-architekten.de





Bergheimer Str. 130

Neubau Studentisches Wohnen

Bergheimer Str. 130, 69115 Heidelberg
Flurstück Nr. 1700



Haupthaus - Wohnung 14

1,5 Zimmer | Erdgeschoss



Diele	3,47 m ²
Bad	5,67 m ²
Wohnen	16,45 m ²
Zimmer	12,00 m ²
Terrasse	3,00 m ²
Gartenanteil (ohne Terr.inkl.): 16,06 m ²	

GESAMT: 40,59 m²

Englerstraße 22 UG

i.V.: Hr. Thomas Unger
Karl-Metz Straße 1, 69115 Heidelberg
t.unger@immobilia-mayer.de

SSV ARCHITEKTEN

Marlene-Dietrich-Platz 1, 69126 Heidelberg
Tel. 06221-4068-0
office@ssv-architekten.de

Bergheimer Str. 130

Neubau Studentisches Wohnen

Bergheimer Str. 130, 69115 Heidelberg
Flurstück Nr. 1700



Haupthaus - Wohnung 15

2,5 Zimmer | 1.Obergeschoss



Diele	3,61 m ²
Flur	3,06 m ²
Bad	4,20 m ²
Küche	10,64 m ²
Zimmer 1	15,08 m ²
Zimmer 2	15,60 m ²
Loggia	2,11 m ²

GESAMT: 54,30 m²

Englerstraße 22 UG

i.V.: Hr. Thomas Unger
Karl-Metz Straße 1, 69115 Heidelberg
t.unger@immobilia-mayer.de

SSV ARCHITEKTEN

Marlene-Dietrich-Platz 1, 69126 Heidelberg
Tel. 06221-4068-0
office@ssv-architekten.de



Bergheimer Str. 130

Neubau Studentisches Wohnen

Bergheimer Str. 130, 69115 Heidelberg
Flurstück Nr. 1700



Haupthaus - Wohnung 16

1 Zimmer | 1.Obergeschoss



Studio	25,15 m ²
Bad	4,42 m ²
Loggia	2,65 m ²

GESAMT: 32,22 m²

Englerstraße 22 UG

i.V.: Hr. Thomas Unger
Karl-Metz Straße 1, 69115 Heidelberg
t.unger@immobilia-mayer.de

SSV ARCHITEKTEN

Marlene-Dietrich-Platz 1, 69126 Heidelberg
Tel. 06221-4068-0
office@ssv-architekten.de



Bergheimer Str. 130

Neubau Studentisches Wohnen

Bergheimer Str. 130, 69115 Heidelberg
Flurstück Nr. 1700



Haupthaus - Wohnung 17

2,5 Zimmer | 1.Obergeschoss



Diele	5,40 m ²
Flur	2,38 m ²
Bad	3,71 m ²
Küche	10,50 m ²
Zimmer 1	15,18 m ²
Zimmer 2	15,23 m ²
Loggia	2,09 m ²

GESAMT: 54,94 m²

Englerstraße 22 UG

i.V.: Hr. Thomas Unger
Karl-Metz Straße 1, 69115 Heidelberg
t.unger@immobilia-mayer.de

SSV ARCHITEKTEN

Marlene-Dietrich-Platz 1, 69126 Heidelberg
Tel. 06221-4068-0
office@ssv-architekten.de



Bergheimer Str. 130

Neubau Studentisches Wohnen

Bergheimer Str. 130, 69115 Heidelberg
Flurstück Nr. 1700



Haupthaus - Wohnung 18

2,5 Zimmer | 2.Obergeschoss



Diele	3,61 m ²
Flur	3,07 m ²
Bad	4,20 m ²
Küche	10,65 m ²
Zimmer 1	15,60 m ²
Zimmer 2	14,55 m ²
Abstellraum	4,61 m ²
Loggia	2,11 m ²

GESAMT: 58,40 m²

Englerstraße 22 UG

i.V.: Hr. Thomas Unger
Karl-Metz Straße 1, 69115 Heidelberg
t.unger@immobilia-mayer.de

SSV ARCHITEKTEN

Marlene-Dietrich-Platz 1, 69126 Heidelberg
Tel. 06221-4068-0
office@ssv-architekten.de



Bergheimer Str. 130

Neubau Studentisches Wohnen

Bergheimer Str. 130, 69115 Heidelberg
Flurstück Nr. 1700



Haupthaus - Wohnung 19

1 Zimmer | 2.Obergeschoss



Studio	24,81 m ²
Bad	4,38 m ²
Loggia	2,44 m ²

GESAMT: 31,63 m²

Englerstraße 22 UG

i.V.: Hr. Thomas Unger
Karl-Metz Straße 1, 69115 Heidelberg
t.unger@immobilia-mayer.de

SSV ARCHITEKTEN

Marlene-Dietrich-Platz 1, 69126 Heidelberg
Tel. 06221-4068-0
office@ssv-architekten.de



Bergheimer Str. 130

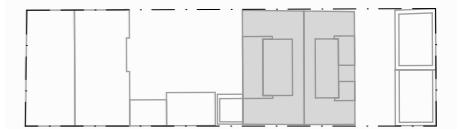
Neubau Studentisches Wohnen

Bergheimer Str. 130, 69115 Heidelberg
Flurstück Nr. 1700



Haupthaus - Wohnung 20

1,5 Zimmer | 2.Obergeschoss



Diele	3,11 m ²
Flur	3,46 m ²
Bad	4,86 m ²
Abstellraum	2,36 m ²
Zimmer	16,03 m ²
Wohnen	13,34 m ²
Loggia	2,09 m ²

GESAMT: 45,25 m²

Englerstraße 22 UG

i.V.: Hr. Thomas Unger
Karl-Metz Straße 1, 69115 Heidelberg
t.unger@immobilia-mayer.de

SSV ARCHITEKTEN

Marlene-Dietrich-Platz 1, 69126 Heidelberg
Tel. 06221-4068-0
office@ssv-architekten.de



Bergheimer Str. 130

Neubau Studentisches Wohnen

Bergheimer Str. 130, 69115 Heidelberg
Flurstück Nr. 1700



Haupthaus - Wohnung 21

2,5 Zimmer | 2.Obergeschoss



Diele	3,07 m ²
Flur	3,37 m ²
Bad	4,20 m ²
Wohnen	19,12 m ²
Zimmer 1	13,51 m ²
Zimmer 2	14,00 m ²
Loggia	2,14 m ²

GESAMT: 59,41 m²

Englerstraße 22 UG

i.V.: Hr. Thomas Unger
Karl-Metz Straße 1, 69115 Heidelberg
t.unger@immobilia-mayer.de

SSV ARCHITEKTEN

Marlene-Dietrich-Platz 1, 69126 Heidelberg
Tel. 06221-4068-0
office@ssv-architekten.de

Bergheimer Str. 130

Neubau Studentisches Wohnen

Bergheimer Str. 130, 69115 Heidelberg
Flurstück Nr. 1700



Haupthaus - Wohnung 22

2,5 Zimmer | Dachgeschoss



Flur	7,23 m ²
Küche	12,94 m ²
Bad	5,30 m ²
Zimmer 1	14,69 m ²
Zimmer 2	14,23 m ²
Loggia	2,45 m ²

GESAMT: 56,84 m²

Englerstraße 22 UG

i.V.: Hr. Thomas Unger
Karl-Metz Straße 1, 69115 Heidelberg
t.unger@immobilia-mayer.de

SSV ARCHITEKTEN

Marlene-Dietrich-Platz 1, 69126 Heidelberg
Tel. 06221-4068-0
office@ssv-architekten.de

Bergheimer Str. 130

Neubau Studentisches Wohnen

Bergheimer Str. 130, 69115 Heidelberg
Flurstück Nr. 1700



Haupthaus - Wohnung 23

1 Zimmer | Dachgeschoss



Diele	2,99 m ²
Küche	9,26 m ²
Bad	5,70 m ²
Zimmer	16,13 m ²
Terrasse	3,16 m ²
Terrasse	4,72 m ²

GESAMT: 42,01 m²

Englerstraße 22 UG

i.V.: Hr. Thomas Unger
Karl-Metz Straße 1, 69115 Heidelberg
t.unger@immobilia-mayer.de

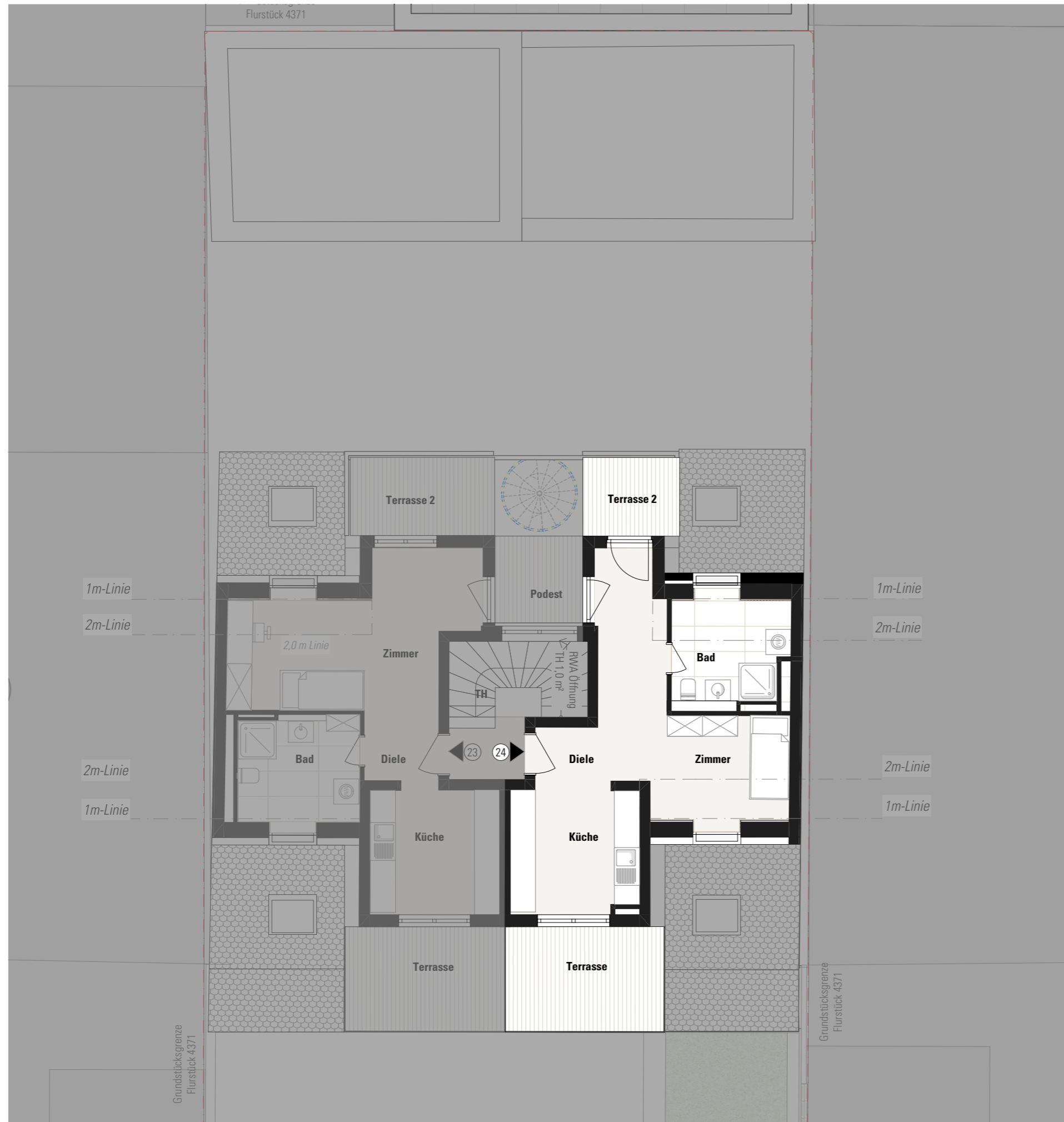
SSV ARCHITEKTEN

Marlene-Dietrich-Platz 1, 69126 Heidelberg
Tel. 06221-4068-0
office@ssv-architekten.de

Bergheimer Str. 130

Neubau Studentisches Wohnen

Bergheimer Str. 130, 69115 Heidelberg
Flurstück Nr. 1700



Haupthaus - Wohnung 24

1 Zimmer | Dachgeschoss



Diele	3,75 m ²
Küche	9,30 m ²
Bad	5,75 m ²
Zimmer	13,19 m ²
Terrasse	3,16 m ²
Terrasse	4,72 m ²

GESAMT: 39,87 m²

Englerstraße 22 UG

i.V.: Hr. Thomas Unger
Karl-Metz Straße 1, 69115 Heidelberg
t.unger@immobilia-mayer.de

SSV ARCHITEKTEN

Marlene-Dietrich-Platz 1, 69126 Heidelberg
Tel. 06221-4068-0
office@ssv-architekten.de



Bergheimer Str. 130

Neubau Studentisches Wohnen

Bergheimer Str. 130, 69115 Heidelberg
Flurstück Nr. 1700



Hinterthaus - Wohnung 25

2 Zimmer | Erdgeschoss



Zimmer 1	17,57 m ²
Küche	9,47 m ²
Bad	5,54 m ²
Flur	5,31 m ²
Zimmer 2	16,88 m ²
Terrasse 1	2,19 m ²
Terrasse 2	2,69 m ²

Gartenanteil (ohne Terr.inkl.): 8,21 m²

GESAMT: 59,65 m²

Englerstraße 22 UG

i.V.: Hr. Thomas Unger
Karl-Metz Straße 1, 69115 Heidelberg
t.unger@immobilia-mayer.de

SSV ARCHITEKTEN

Marlene-Dietrich-Platz 1, 69126 Heidelberg
Tel. 06221-4068-0
office@ssv-architekten.de

Bergheimer Str. 130

Neubau Studentisches Wohnen

Bergheimer Str. 130, 69115 Heidelberg
Flurstück Nr. 1700



Hinterhaus - Wohnung 26

3 Zimmer | 1.OG / 2.OG



Außentreppe	2,60 m ²
Flur	7,90 m ²
Treppehaus	4,81 m ²
Bad	6,48 m ²
Zimmer 1	20,10 m ²
Zimmer 2	15,25 m ²
GESAMT 1.OG:	57,14 m²
GESAMT:	89,53 m²



Englerstraße 22 UG

i.V.: Hr. Thomas Unger
Karl-Metz Straße 1, 69115 Heidelberg
t.unger@immobilia-mayer.de

SSV ARCHITEKTEN

Marlene-Dietrich-Platz 1, 69126 Heidelberg
Tel. 06221-4068-0
office@ssv-architekten.de

Bergheimer Str. 130

Neubau Studentisches Wohnen

Bergheimer Str. 130, 69115 Heidelberg
Flurstück Nr. 1700



Hinterhaus - Wohnung 26

3 Zimmer | 1.OG / 2.OG



Flur	1,95 m ²
Küche	21,80 m ²
Terrasse	8,64 m ²

GESAMT 2.OG:	32,39 m ²
GESAMT:	89,53 m²



Englerstraße 22 UG

i.V.: Hr. Thomas Unger
Karl-Metz Straße 1, 69115 Heidelberg
t.unger@immobilia-mayer.de

SSV ARCHITEKTEN

Marlene-Dietrich-Platz 1, 69126 Heidelberg
Tel. 06221-4068-0
office@ssv-architekten.de